

# 联想成都工厂工业旅游



Lenovo™

联想是  
营业额达430亿美金的科技领导企业  
全球员工约52,000名  
客户遍及160多个国家

Lenovo

2016 Fortune  
Global 500

#202

Lenovo™

# + 联想成都工厂

由联想集团全额投资，布局中国西部，辐射欧亚的超大规模生产基地。

我们为您提供**工业旅游八大看点！**

Lenovo



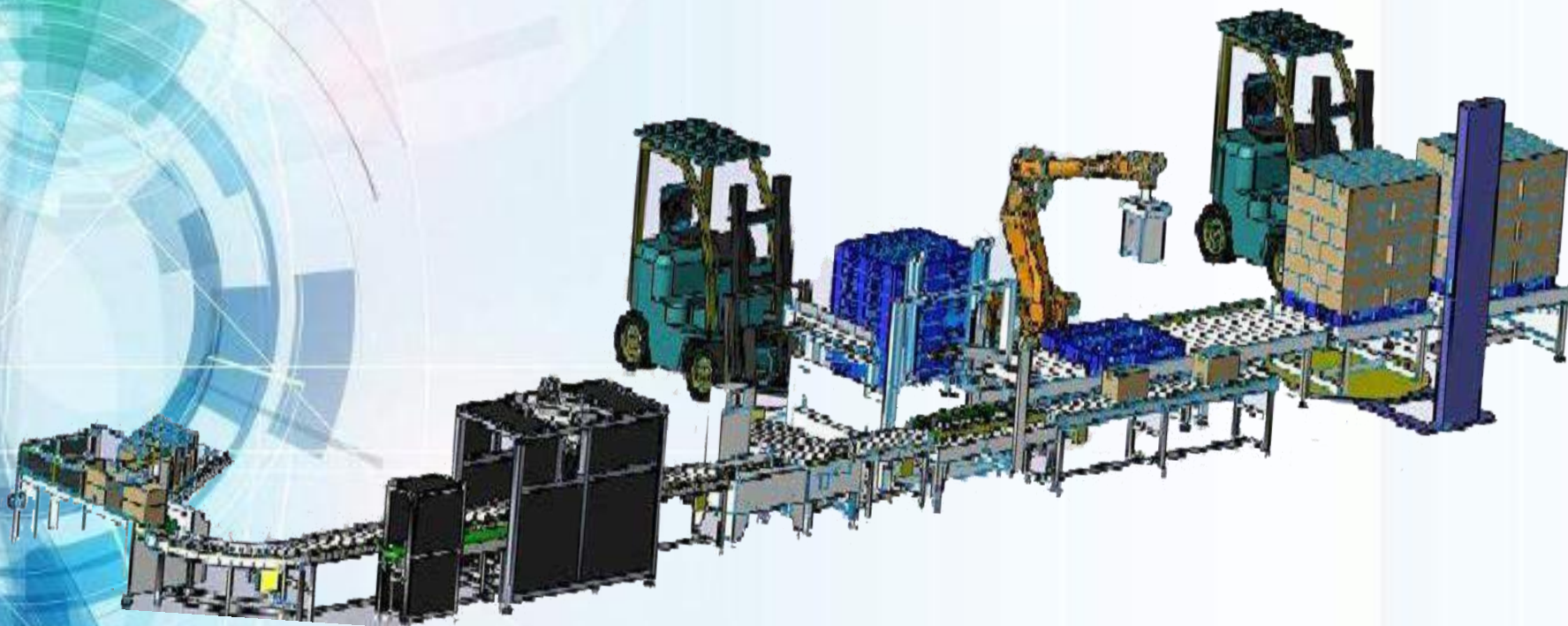
# + 一、多位一体的产品体验中心

集新品展示、现场体验、产品销售于一体，设有智慧办公、娱乐游戏、移动手机、智能家居等体验专区。



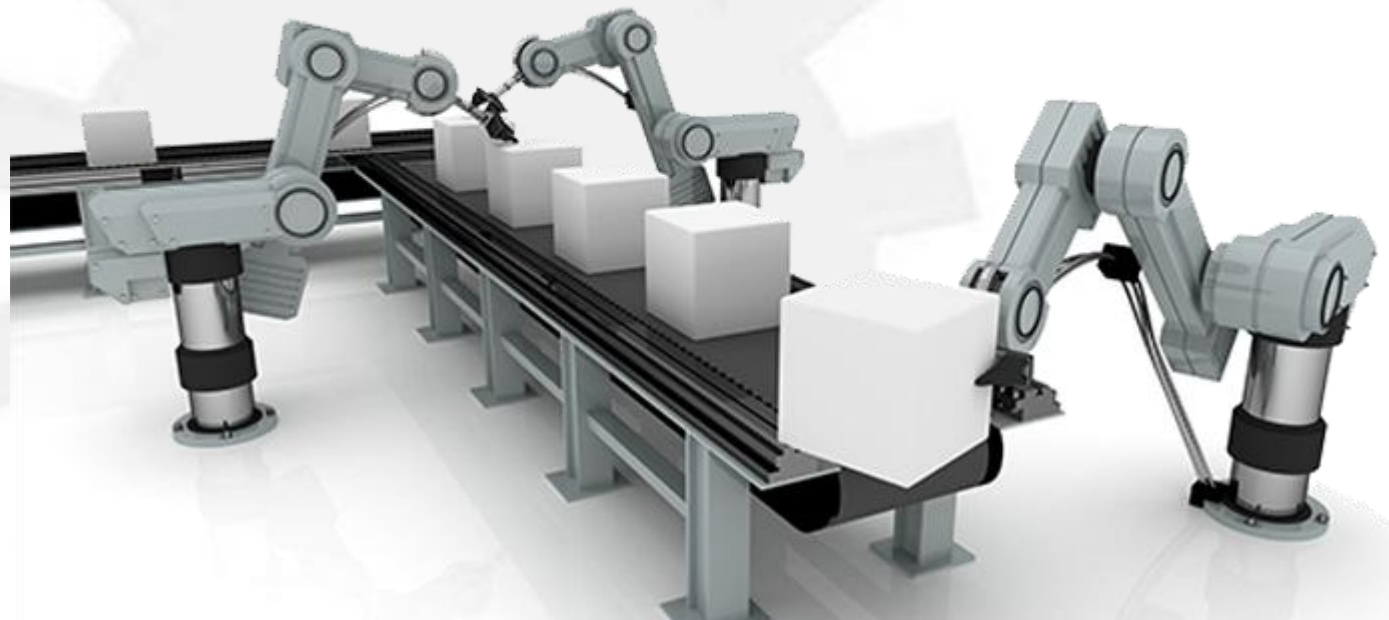
## + 二、标准化的产品生产车间

配备行业领先的装配、测试、包装生产线，柔性的生产线体兼容台式机、笔记本、服务器、手持终端等全系列产品的生产。



### + 三、引领潮流的自动化生产

高效的人机结合作业自动化生产，从工站自动化到线体自动化，实现了端到端的自动化覆盖。



## + 四、特色的管理实践

自主开发的信息化系统，有效支持各流程高效率、高质量地完成产品生产。创新的管理实践，充分发挥员工的无限潜力！

MES系统

ECC系统

E-User

生管赛马机制

情绪管理

IMI&TMI

牛人线体

BCMS

Doers

## + 五、成熟完善的质量保障体系

质量管控层层把关，监控点位全面覆盖，拥有可靠性测试、FA、客户模拟等多个质量管控实验室，并开展一系列特色的质量改善行动。

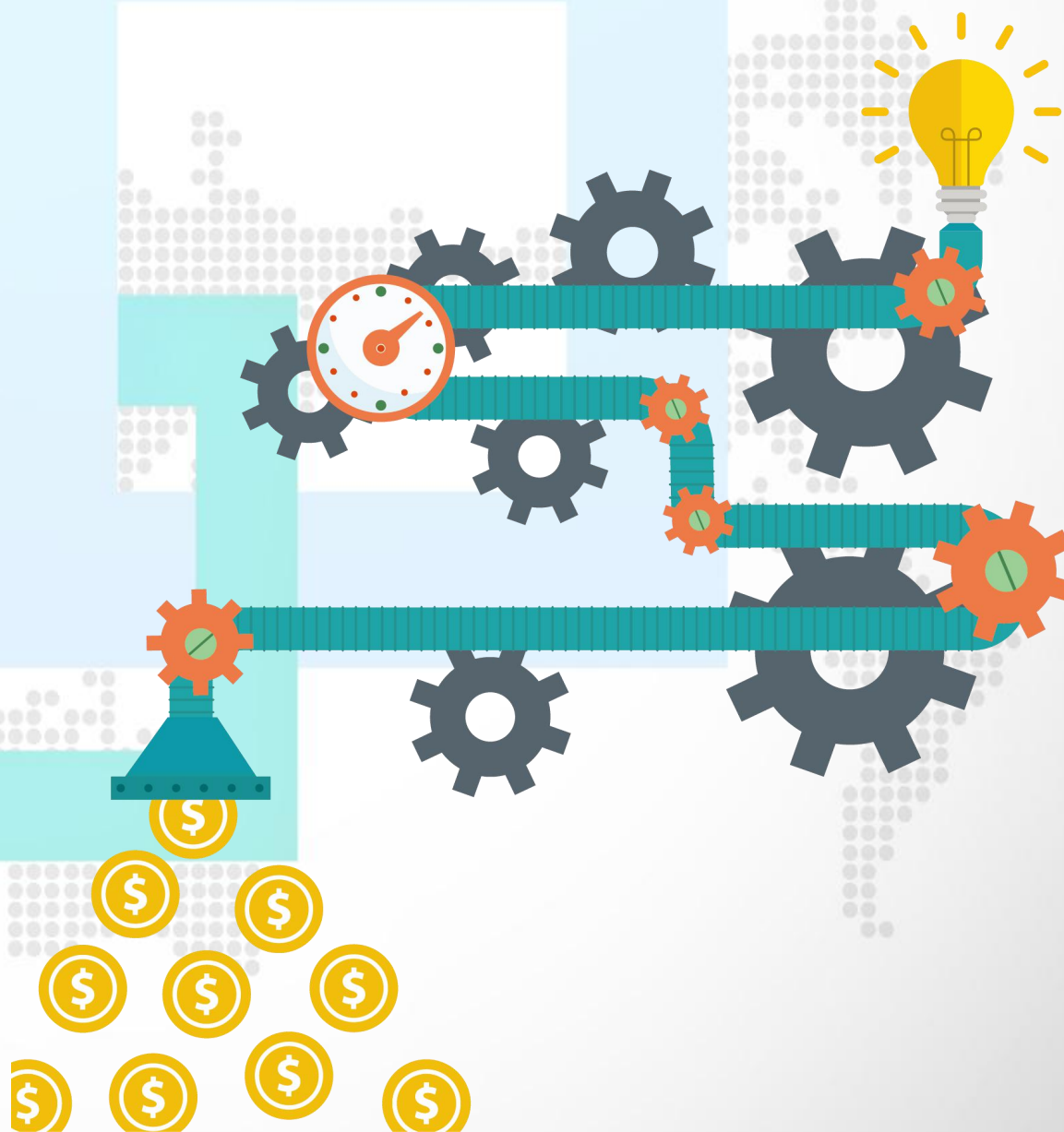
以客户  
为中心





## + 六、独树一帜的创新机制

公司建立了全员创新机制，各创新团队既彼此配合，又相互竞争，不断发现改善点，提出创新改善提案。通过良性的竞争、激励以及完善的管理机制，达到了效果显著的降低成本、创造收益的目的。



## + 七、成熟完善的精品课程

公司拥有完善的培训机制，针对一线员工、管理人员、技术人员制定了不同的培训课程，并拥有专业的、经验丰富的讲师团队，推出了一系列成熟的精品课程。

联想成都工厂精品课程		
课程系列	课程类别	课题
精益智造	流程再造	智能制造——流程再造
	效率提升管理	效率提升实战训练
	人员管理	新生代员工管理
	工厂管理	联想制造管理与发展
	精益生产系统	精益生产运营管理
质量管理	质量管理工具	联想精益6西格玛实施推广
		LSS实战训练营
		QCC实战运用
	工厂质量管理	如何做好制造工厂的质量管理
		联想产品0到1——联想产品开发流程介绍
		客户驱动的质量管理——联想质量管理变革之路
创新改善	联想工厂推进全员创新改善	
HR	激励机制	激励机制
	员工关系	Listen Care Cheer Share
	企业文化	Lenovo Way
	复盘	联想有个“复盘术”
	员工岗位技能管理	岗位技能Up法



## + 八、个性化定制服务

公司配备有大型喷印机、镭雕机和专业的丝印技术，为用户提供各类丝印、镭雕和喷印等个性化定制服务。





# Welcome To



# Lenovo

地址：四川省成都市高新西区天健路88号

联系人：张经理

联系电话：13730673628

